

Referencia: 1252-4963/01470

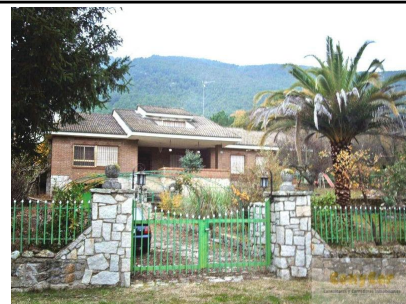
Tipo Inmueble: Chalet Independiente

Operación: Venta

Precio: 300.000 €

Estado: Buen estado

Efic. Energ.: En trámite



Ubicación del inmueble:

Población: Mombeltrán

Provincia: Ávila **Código Postal:** 05491

Zona: PLAYAS BLANCAS-URB PINAR RIBERA
DEL RIO-GREDOS

M² Construidos:	450	Dormit.:	5	Ascensor:	No	Suelo:	Gres
M² Útiles:	370	Baños:	3	Amueblado:	Si	Aire:	
M² Parcela:	2000	Aseos:	0	Piscina:	No	Agua caliente:	Individual
M² Terraza:	20	Armarios:	6	Trastero:	Si	Combustible:	Gasoil
Orientación:	Sureste	Ext./Int.:	Exterior	Terrazas:	3	Zonas verdes:	Si
Construc. años:	+30	€ Comunidad:	30	Garajes:	1	Patio:	Si

Datos adicionales:

¡¡¡OPORTUNIDAD IRREPETIBLE!!! Extraordinario e impecable chalet independiente, desarrollado en tres plantas, con 450 m2 construidos y 2.000 m2 de parcela en esquina, con linderos de muro de piedra y verja de hierro acabada en punta de lanza.

Dispone de pozo tradicional y riego con arquetas diseminadas, huerta, árboles frutales (naranjos, mandarinos, limonero, manzanos, perales, membrillos, acerolo, avellano, almendros, níspero, olivos, higueras, madroños, emparrados en porche con parras de moscatel, ...) y ornamentales (cedro del Líbano, palmeras -canariensis y fortunei-, aligustres, laureles, rosales, adelfas, plumeros, etc.).

El jardín cuenta con una mesa redonda a juego con bancos de hormigón, barbacoa de obra en el porche trasero emparrado y una zona infantil con columpios, anillas y tobogán en acero pintado. El acceso al chalet se realiza a través de dos puertas dobles una en cada lado de la parcela (esquina), la principal por un amplio paseo de planchas irregulares de granito que conduce al garaje en horizontal y a la planta baja, subiendo unos escalones (también de granito).

La planta baja dispone de dos entradas. A la principal se accede a través de un porche cubierto de unos 25 m2, amueblado con una mesa con tapa de cristal y seis sillas a juego de hierro forjado, que permite el paso al amplio vestíbulo con armario de cortesía empotrado, al salón y comedor en dos ambientes diferenciados de unos 50 m2, con chimenea francesa de granito y dosel de madera maciza, completamente amueblado y decorado con muebles castellanos nuevos de madera maciza torneada y cuero. También se entra al salón y comedor desde la amplia cocina amueblada, equipada y dotada de office, despensa y cuarto de lavado-plancha con acceso de servicio directo desde el exterior. El tercer acceso es desde el garaje a través de una escalera de dos tramos. En esta planta dispone de cinco dormitorios dobles con armarios empotrados y amueblados con camas de estilo castellano en madera maciza torneada, el principal con terraza, dos baños completos exteriores y dos arranques de escalera completan esta planta.

A la planta primera se accede a través de una escalera con pasamanos y barandilla de madera maciza torneada, que arranca desde el vestíbulo y comunica con una gran sala (estar, juegos, etc.) de unos 40 m2, amueblada con dos sofás, aparador y dos mesas con sillas a juego de madera maciza y una terraza con impresionantes vistas a los pinares y al puerto de El Pico. La planta de acceso (semisótano), además del garaje y su comunicación interior por escalera hasta el office de la planta baja, cuenta con bodega-leñera, baño con ducha y cuarto de caldera.

Todos los huecos de puertas y ventanas están protegidos con rejas macizas de hierro forjado a mano.

Notas:.....
.....
.....
.....

